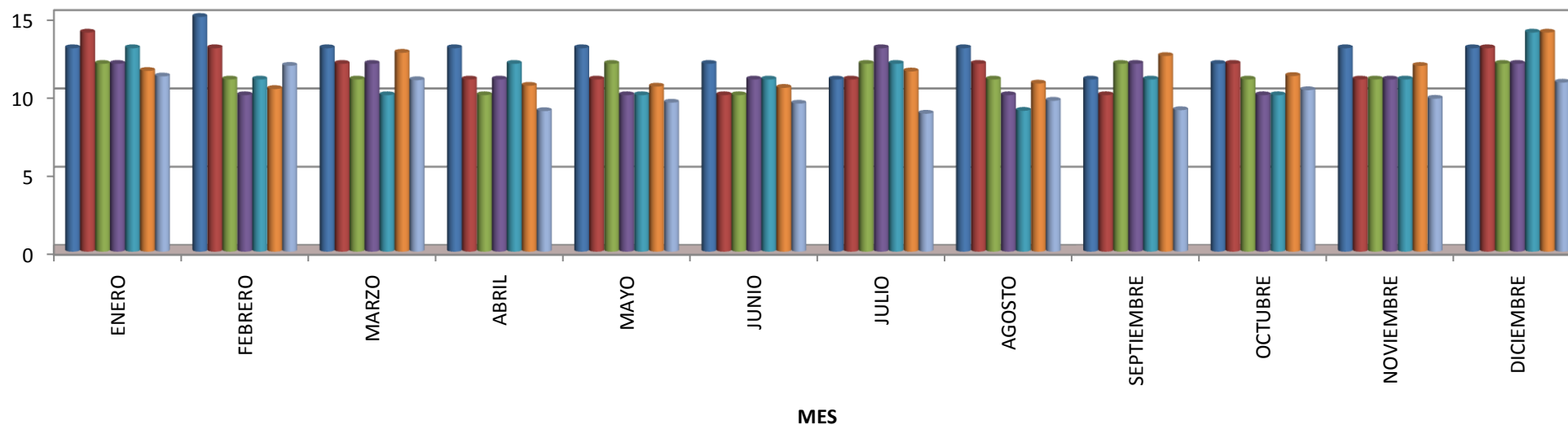


INFORME COMPARATIVO SOBRE SINIESTROS Y VÍCTIMAS

PROMEDIO DIARIO DE VÍCTIMAS FATALES EN EL LUGAR DEL HECHO

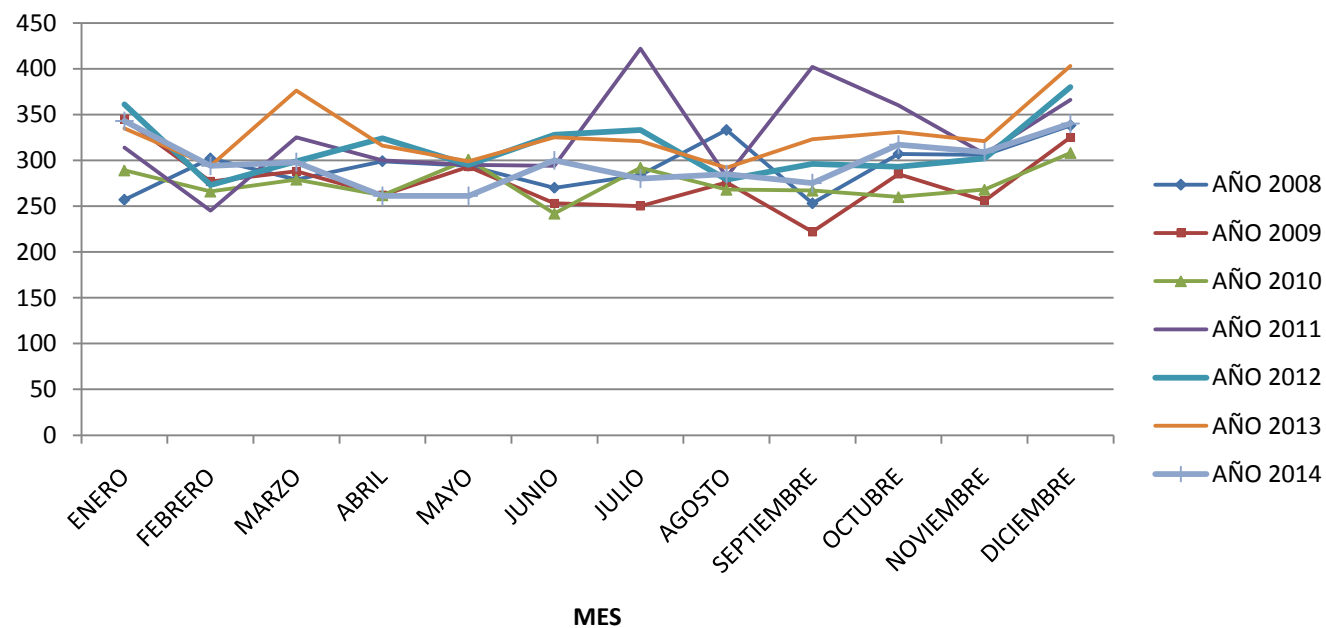
AÑO	ENERO	FEBRERO	MARZO	ABRIL	MAYO	JUNIO	JULIO	AGOSTO	SEPTIEMBRE	OCTUBRE	NOVIEMBRE	DICIEMBRE	TOTAL
2008	13	15	13	13	13	12	11	13	11	12	13	13	13
2009	14	13	12	11	11	10	11	12	10	12	11	13	12
2010	12	11	11	10	12	10	12	11	12	11	11	12	11
2011	12	10	12	11	10	11	13	10	12	10	11	12	11
2012	13	11	10	12	10	11	12	9	11	10	11	14	11
2013	12	10	13	11	11	10	12	11	13	11	12	14	12
2014	11	12	11	9	10	9	9	10	9	10	10	11	10

■ AÑO 2008 ■ AÑO 2009 ■ AÑO 2010 ■ AÑO 2011 ■ AÑO 2012 ■ AÑO 2013 ■ AÑO 2014



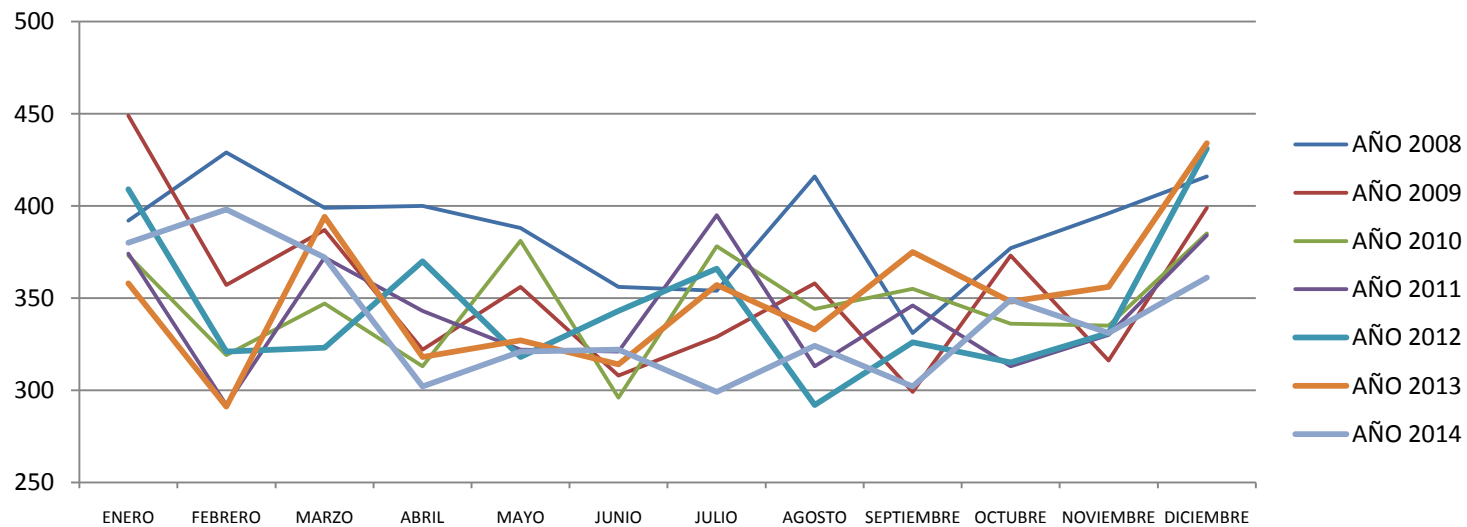
SINIESTROS CON VÍCTIMAS FATALES EN EL LUGAR DEL HECHO

AÑO	ENERO	FEBRERO	MARZO	ABRIL	MAYO	JUNIO	JULIO	AGOSTO	SEPTIEMBRE	OCTUBRE	NOVIEMBRE	DICIEMBRE	TOTAL
2008	257	302	279	299	294	270	284	333	253	307	306	338	3.522
2009	345	277	288	262	293	253	250	276	222	285	256	325	3.332
2010	289	266	279	262	301	242	292	268	267	260	268	308	3.302
2011	314	245	325	300	295	294	422	282	402	360	307	366	3.912
2012	361	273	299	324	295	328	333	279	296	293	302	380	3.763
2013	335	294	376	316	299	325	321	292	323	331	321	403	3.936
2014	343	294	298	261	261	300	280	285	275	317	309	340	3.563



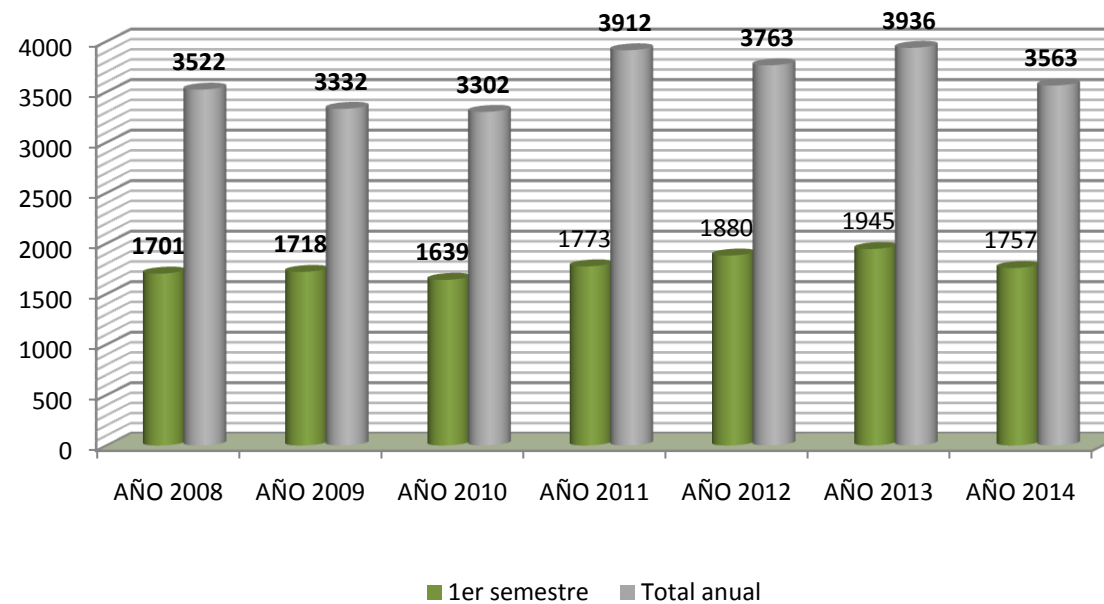
VÍCTIMAS FATALES EN EL LUGAR DEL HECHO

AÑO	ENERO	FEBRERO	MARZO	ABRIL	MAYO	JUNIO	JULIO	AGOSTO	SEPTIEMBRE	OCTUBRE	NOVIEMBRE	DICIEMBRE	TOTAL
2008	392	429	399	400	388	356	354	416	331	377	396	416	4.654
2009	449	357	387	322	356	308	329	358	299	373	316	399	4.253
2010	373	319	347	313	381	296	378	344	355	336	335	385	4.162
2011	374	292	372	343	322	321	395	313	346	313	330	384	4.105
2012	409	321	323	370	318	343	366	292	326	315	331	431	4.145
2013	358	291	394	318	327	314	357	333	375	348	356	434	4.205
2014	380	398	372	302	321	322	299	324	302	349	331	361	4.060



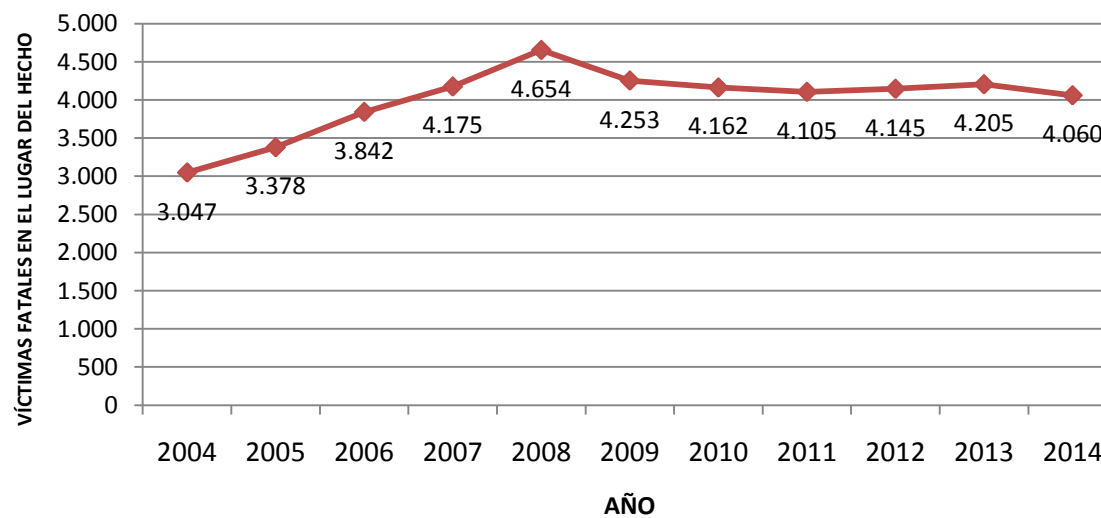
SINIESTROS CON VÍCTIMAS FATALES EN EL LUGAR DEL HECHO

AÑO	1ER SEMESTRE SINIESTROS CON VÍCTIMAS FATALES	DIFERENCIA CON EL 1ER SEMESTRE DEL AÑO ANTERIOR (%)	TOTAL ANUAL DE SINIESTROS CON VÍCTIMAS FATALES	DIFERENCIA CON EL AÑO ANTERIOR (%)
2008	1.701	-	3.522	-
2009	1.718	1%	3.332	-5,4%
2010	1.639	-4,6%	3.302	-1%
2011	1.773	8,2%	3.912	18,5%
2012	1.880	6,0%	3.763	-3,8%
2013	1.945	3,46%	3.936	4,6%
2014	1.757	-9,67%	3.563	-9,48%



VÍCTIMAS FATALES EN EL LUGAR DEL HECHO

AÑO	VÍCTIMAS FATALES EN EL LUGAR DEL HECHO	DIFERENCIA CON EL AÑO ANTERIOR (%)
2004	3.047	-
2005	3.378	331 (10,86%)
2006	3.842	464 (13,74%)
2007	4.175	333 (8,66%)
2008	4.654	479 (11,47%)
2009	4.253	-401 (-8,62%)
2010	4.162	-91 (-2,14%)
2011	4.105	-57 (-1,37%)
2012	4.145	40 (0,97%)
2013	4.205	60 (1,45%)
2014	4.060	-145 (-3,45%)



VÍCTIMAS FATALES TOTALES

AÑO	ENERO	FEBRERO	MARZO	ABRIL	MAYO	JUNIO	JULIO	AGOSTO	SEPTIEMBRE	OCTUBRE	NOVIEMBRE	DICIEMBRE	TOTAL
2009	553	443	474	399	431	378	398	442	367	454	390	490	5.219
2010	455	394	431	382	466	367	466	419	431	406	409	468	5.094
2011	457	359	459	424	390	394	484	385	418	387	408	475	5.040
2012	501	397	393	451	389	421	443	358	402	385	407	527	5.074
2013	456	361	486	393	406	391	429	412	457	437	443	538	5.209
2014	498	500	492	402	412	424	385	414	387	459	442	465	5.279

