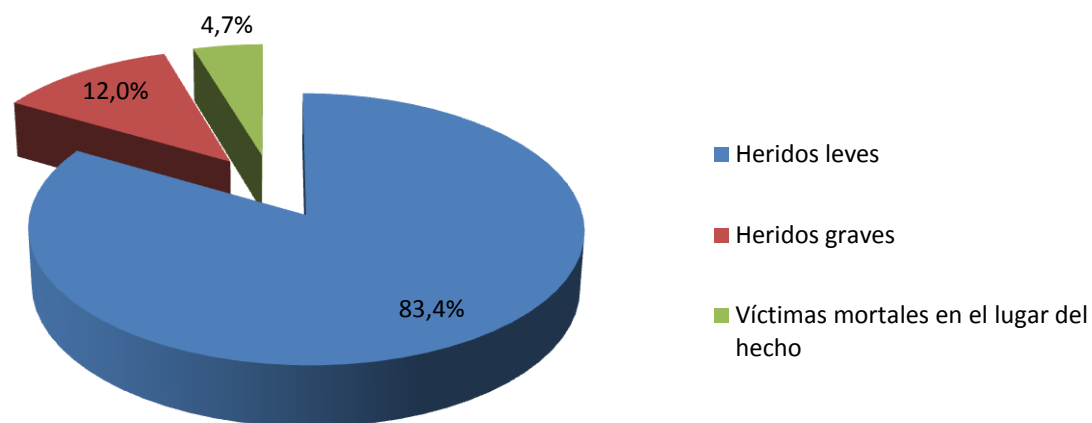


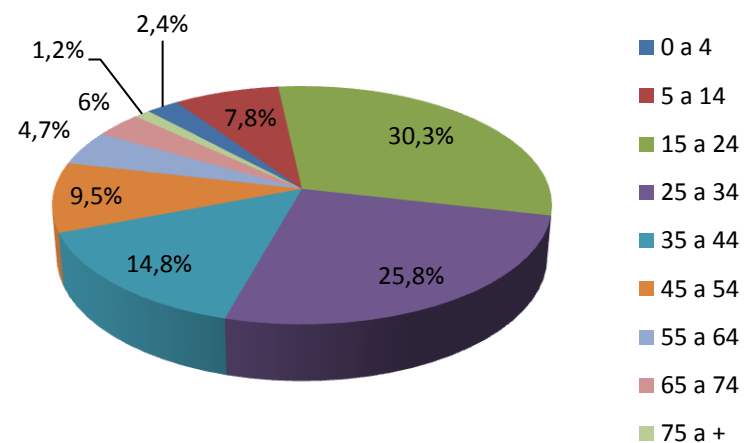
INFORME SOBRE VÍCTIMAS 2008

VÍCTIMAS SEGÚN ESTADO Y GRAVEDAD



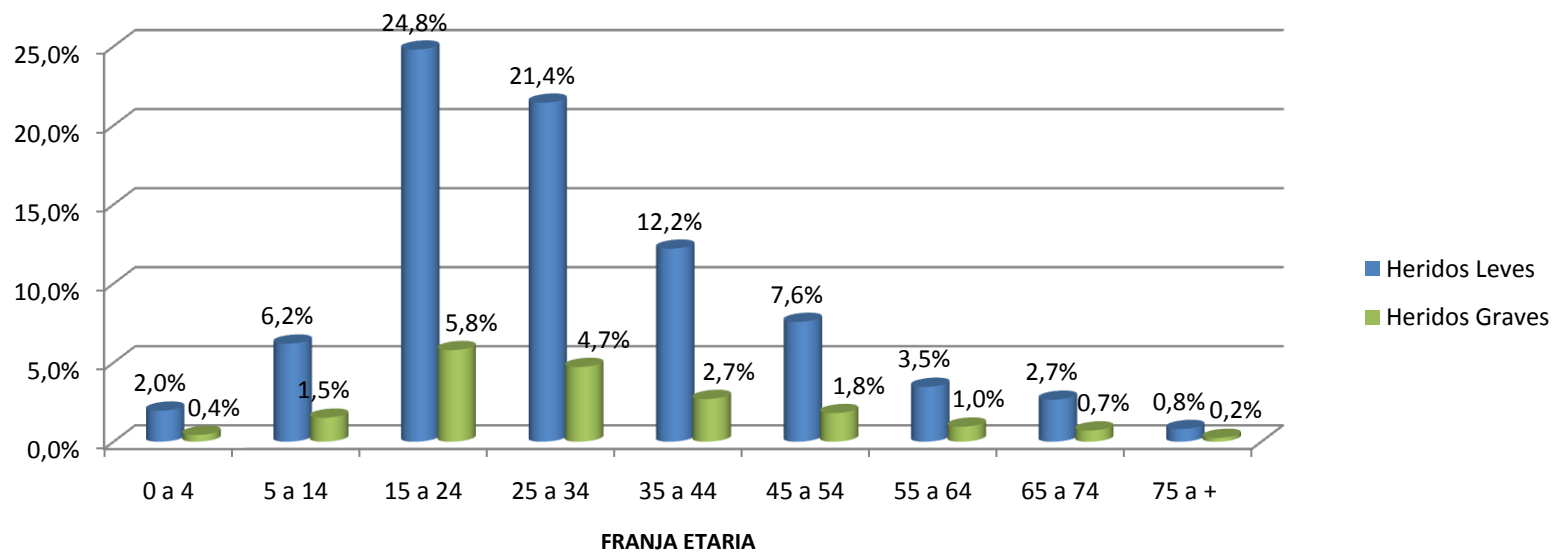
VÍCTIMAS SEGÚN FRANJA ETARIA

	FRANJA ETARIA								
	0 a 4 años	5 a 14 años	15 a 24 años	25 a 34 años	35 a 44 años	45 a 54 años	55 a 64 años	de 65 a 74 años	de 75 años a +
VÍCTIMAS (%)	2,4%	7,8%	30,3%	25,8%	14,8%	9,5%	4,7%	3,5%	1,2%



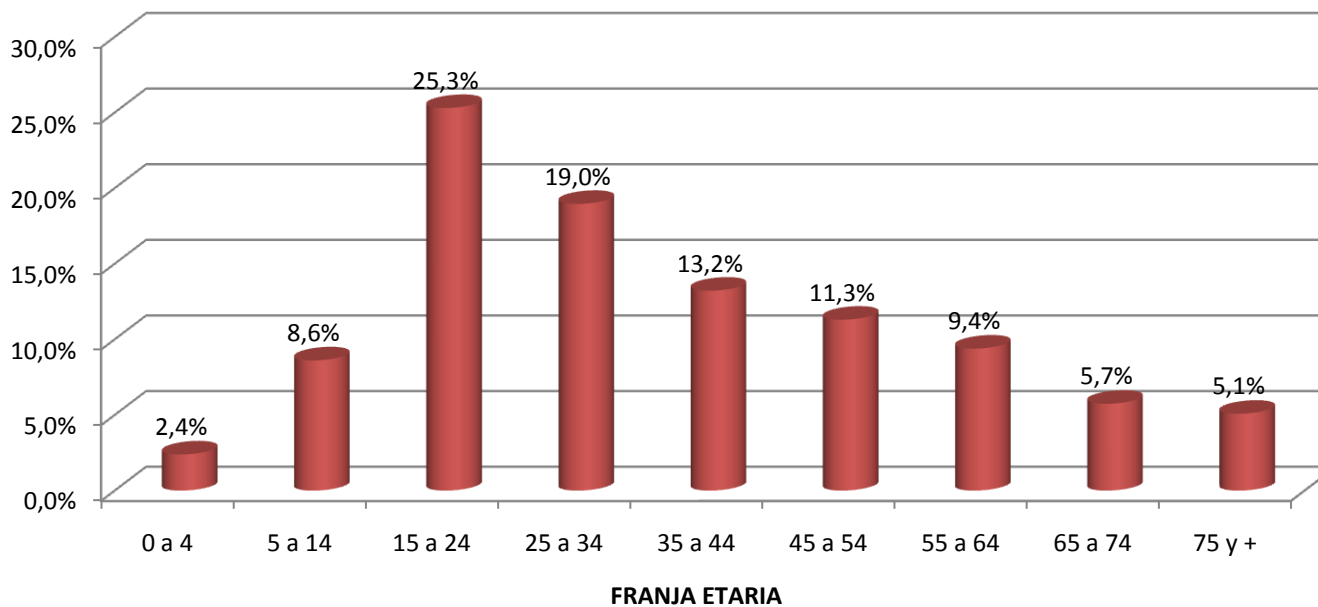
VÍCTIMAS NO FATALES SEGÚN FRANJA ETARIA

0 a 4 años		5 a 14 años		15 a 24 años		25 a 34 años		35 a 44 años		45 a 54 años		55 a 64 años		65 a 74 años		75 años y más	
heridos leves	heridos graves	heridos leves	heridos graves	heridos leves	heridos graves	heridos leves	heridos graves	heridos leves	heridos graves	heridos leves	heridos graves	heridos leves	heridos graves	heridos leves	heridos graves	heridos leves	heridos graves
2%	0,4%	6,2%	1,5%	24,8%	5,8%	21,4%	4,7%	12,2%	2,7%	7,6%	1,8%	3,5%	1%	2,7%	0,7%	0,8%	0,2%



VÍCTIMAS FATALES SEGÚN FRANJA ETARIA

0 a 4 años	5 a 14 años	15 a 24 años	25 a 34 años	35 a 44 años	45 a 54 años	55 a 64 años	65 a 74 años	75 años y más
fallecido	fallecidos	fallecidos	fallecidos	fallecidos	fallecidos	fallecidos	fallecidos	fallecidos
2,4%	8,6%	25,3%	19%	13,2%	11,3%	9,4%	5,7%	5,1%



VÍCTIMAS SEGÚN ZONA DE OCURRENCIA DEL SINIESTRO

ZONA	VÍCTIMAS
Urbana/Suburbana	89,9%
No urbana	10,1%
TOTAL	100%



HERIDOS LEVES SEGÚN ZONA DE OCURRENCIA DEL SINIESTRO

	Urbana/Suburbana	No urbana
HERIDOS LEVES	92,6%	7,4%



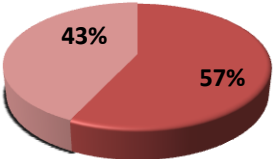
HERIDOS GRAVES SEGÚN ZONA DE OCURRENCIA DEL SINIESTRO

	Urbana/Suburbana	No urbana
HERIDOS GRAVES	82,9%	17,1%



FALLECIDOS EN EL LUGAR DEL HECHO SEGÚN ZONA DE OCURRENCIA DEL SINIESTRO

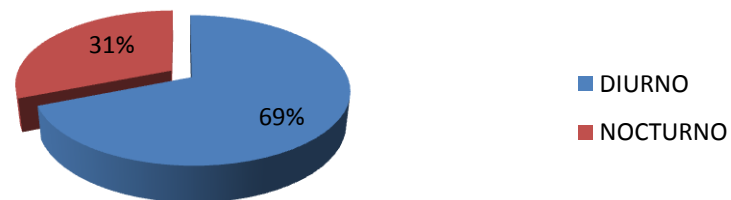
	Urbana/Suburbana	No urbana
FALLECIDOS EN EL LUGAR DEL HECHO	57%	43%



- Urbana/Suburbana
- No urbana

VÍCTIMAS SEGÚN MOMENTO DEL DÍA

MOMENTO DEL DÍA	VÍCTIMAS
Diurno	69%
Nocturno	31%
TOTAL	100%



HERIDOS LEVES SEGÚN MOMENTO DEL DÍA

	DIURNO	NOCTURNO
HERIDOS LEVES	69,9%	30,1%



HERIDOS GRAVES SEGÚN MOMENTO DEL DÍA

	DIURNO	NOCTURNO
HERIDOS GRAVES	67,1%	32,9%



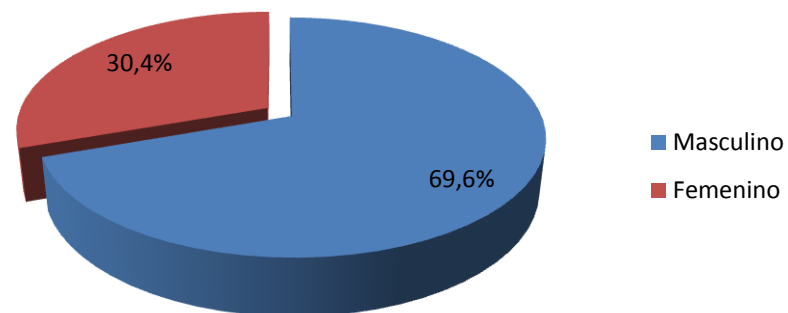
FALLECIDOS EN EL LUGAR DEL HECHO SEGÚN MOMENTO DEL DÍA

	DIURNO	NOCTURNO
FALLECIDOS EN EL LUGAR DEL HECHO	59,28%	40,72%



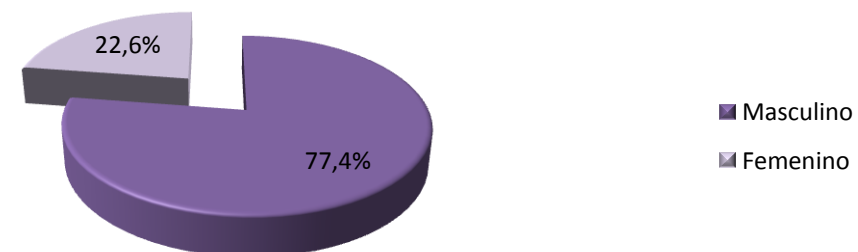
VÍCTIMAS SEGÚN SEXO

SEXO	VÍCTIMAS
Masculino	69,6%
Femenino	30,4%
TOTAL	100%



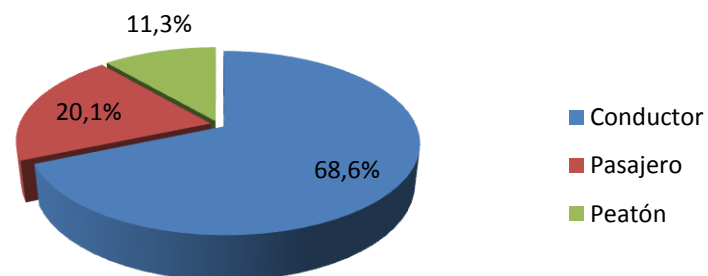
FALLECIDOS EN EL LUGAR DEL HECHO SEGÚN SEXO

	MASCULINO	FEMENINO
FALLECIDOS EN EL LUGAR DEL HECHO	77,4%	22,6%



VÍCTIMAS SEGÚN TIPO DE USUARIO DE LA VÍA

TIPO DE USUARIO	VÍCTIMAS
Conductor	68,6%
Pasajero	20,1%
Peatón	11,3%
TOTAL	100%



FALLECIDOS EN EL LUGAR DEL HECHO SEGÚN TIPO DE USUARIO DE LA VÍA

	CONDUCTOR	PASAJERO	PEATON
FALLECIDOS EN EL LUGAR DEL HECHO	62,3%	24,3%	13,4%

