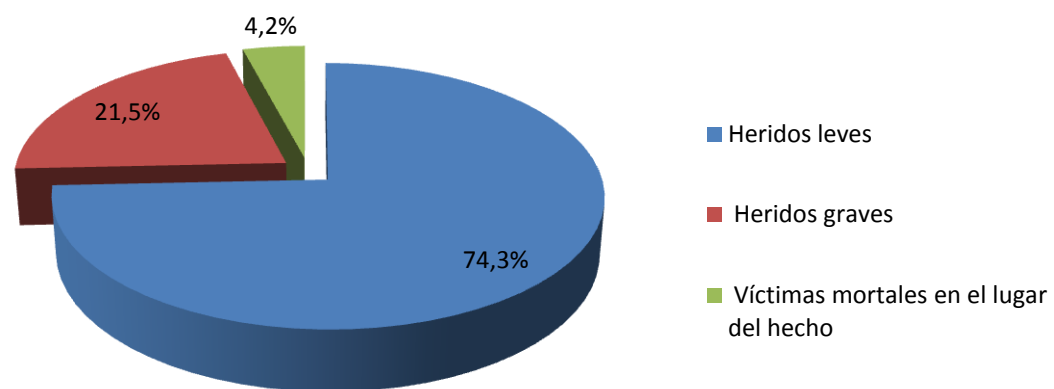


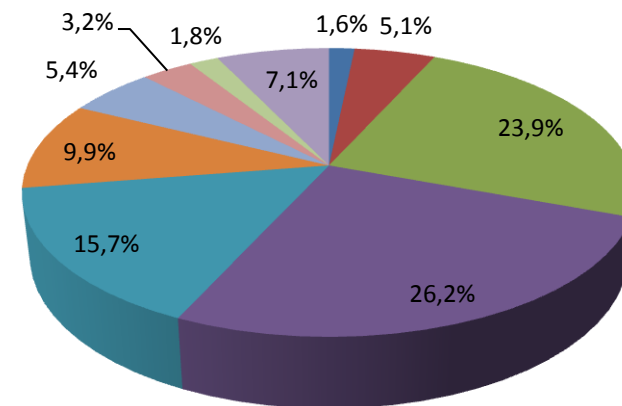
INFORME SOBRE VÍCTIMAS 2009

VÍCTIMAS SEGÚN ESTADO Y GRAVEDAD



VÍCTIMAS SEGÚN FRANJA ETARIA

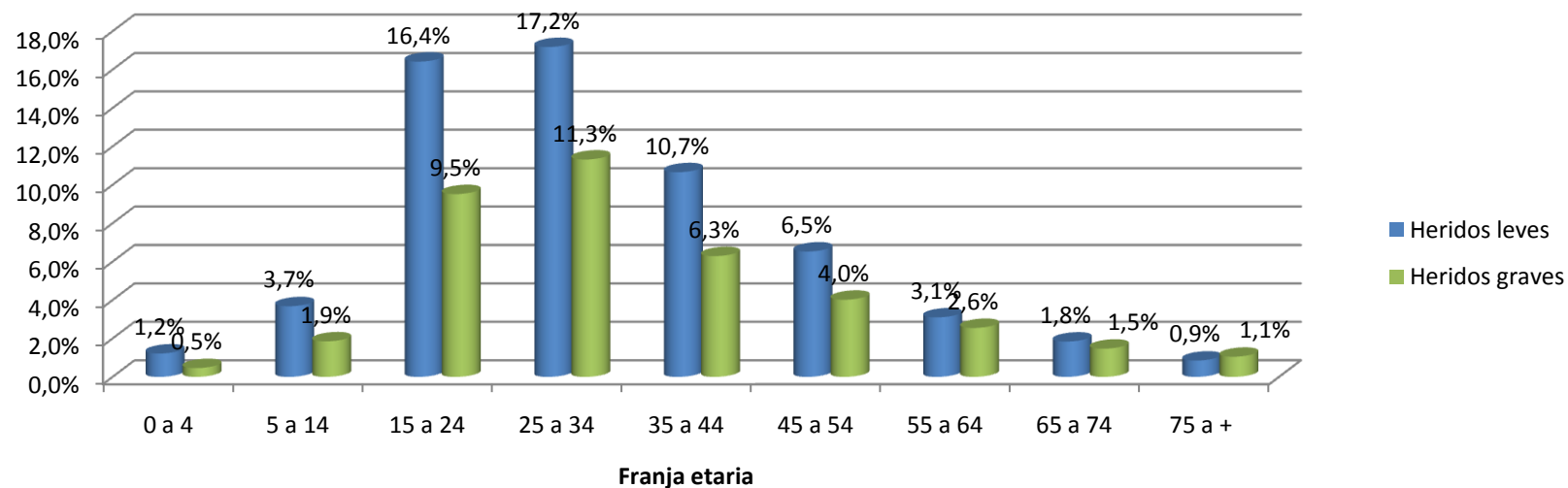
	FRANJA ETARIA									
	0 a 4 años	5 a 14 años	15 a 24 años	25 a 34 años	35 a 44 años	45 a 54 años	55 a 64 años	65 a 74 años	75 años a +	sin datos
VÍCTIMAS (%)	1,6%	5,1%	23,9%	26,2%	15,7%	9,9%	5,4%	3,2%	1,8%	7,1%



- 0 a 4 años
- 5 a 14 años
- 15 a 24 años
- 25 a 34 años
- 35 a 44 años
- 45 a 54 años
- 55 a 64 años
- de 65 a 74 años
- de 75 años a +
- sin datos

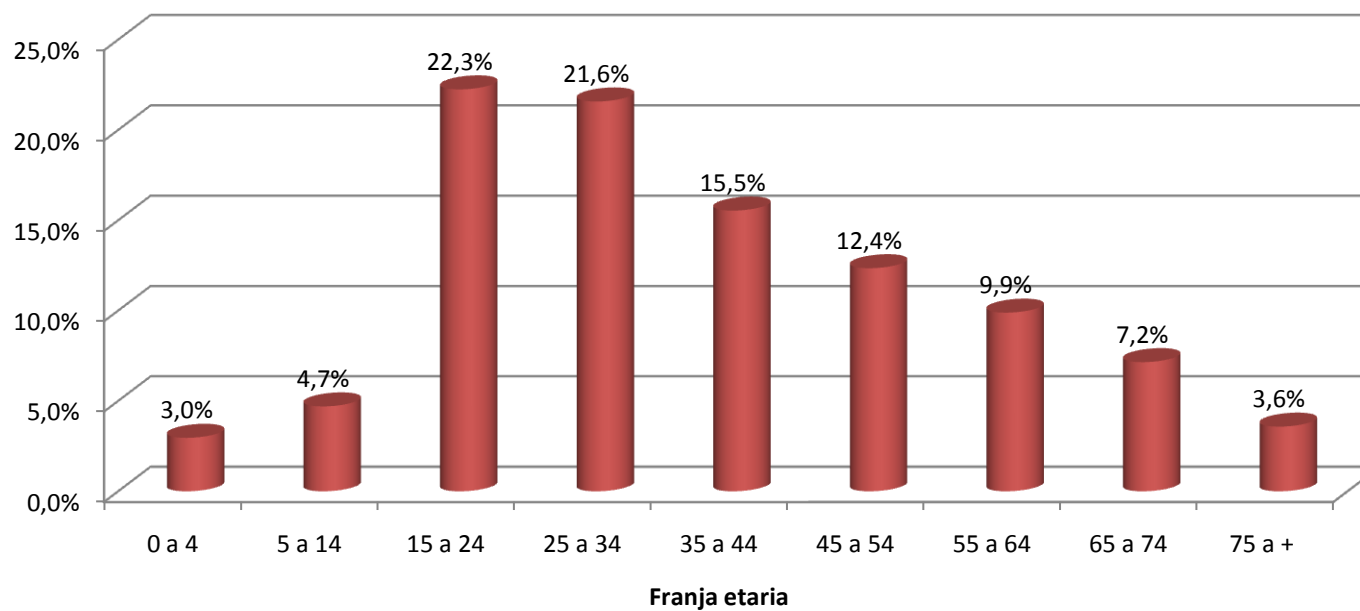
VÍCTIMAS NO FATALES SEGÚN FRANJA ETARIA

0 a 4 años		5 a 14 años		15 a 24 años		25 a 34 años		35 a 44 años		45 a 54 años		55 a 64 años		65 a 74 años		75 años a más	
Heridos leves	Heridos graves	Heridos leves	Heridos graves	Heridos leves	Heridos graves	Heridos leves	Heridos graves	Heridos leves	Heridos graves	Heridos leves	Heridos graves	Heridos leves	Heridos graves	Heridos leves	Heridos graves	Heridos leves	Heridos graves
1,22%	0,46%	3,68%	1,85%	16,42%	9,52%	17,18%	11,32%	10,66%	6,29%	6,53%	4,02%	3,10%	2,55%	1,84%	1,47%	0,85%	1,05%



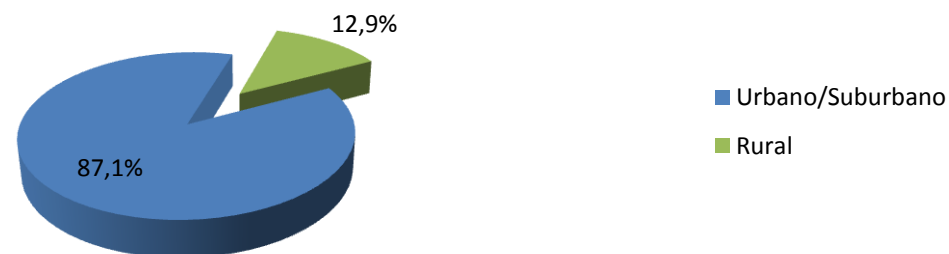
VICTIMAS FATALES SEGÚN FRANJA ETARIA

0 a 4 años	5 a 14 años	15 a 24 años	25 a 34 años	35 a 44 años	45 a 54 años	55 a 64 años	65 a 74 años	75 años a más
fallecidos	fallecidos	fallecidos	fallecidos	fallecidos	fallecidos	fallecidos	fallecidos	fallecidos
2,96%	4,70%	22,25%	21,58%	15,54%	12,35%	9,89%	7,15%	3,58%



VÍCTIMAS SEGÚN ZONA DE OCURRENCIA

ZONA	VÍCTIMAS
Urbana/Suburbana	87,1%
No urbana	12,9%
TOTAL	100%



HERIDOS LEVES SEGÚN ZONA DE OCURRENCIA

	Urbana/Suburbana	No urbana
HERIDOS LEVES	89%	11%



HERIDOS GRAVES SEGÚN ZONA DE OCURRENCIA

	Urbana/Suburbana	No urbana
HERIDOS GRAVES	82%	18%



FALLECIDOS EN EL LUGAR DEL HECHO SEGÚN ZONA DE OCURRENCIA

	Urbana/Suburbana	No urbana
FALLECIDOS EN EL LUGAR DEL HECHO	54%	46%



VICTIMAS SEGÚN MOMENTO DEL DÍA

MOMENTO DEL DÍA	VÍCTIMAS
Diurno	69,7%
Nocturno	30,3%
TOTAL	100%



HERIDOS LEVES SEGÚN MOMENTO DEL DÍA

	DIURNO	NOCTURNO
HERIDOS LEVES	70%	30%



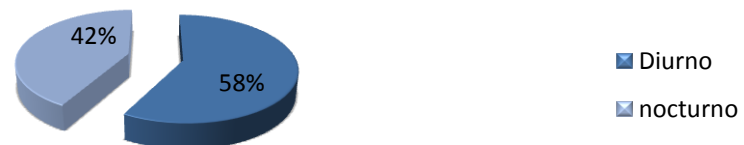
HERIDOS GRAVES SEGÚN MOMENTO DEL DÍA

	DIURNO	NOCTURNO
HERIDOS GRAVES	68%	32%



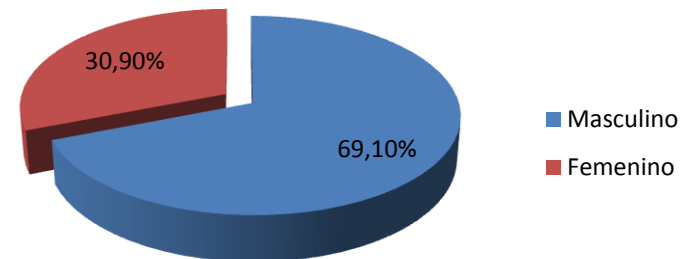
FALLECIDOS EN EL LUGAR DEL HECHO SEGÚN MOMENTO DEL DÍA

	DIURNO	NOCTURNO
FALLECIDOS EN EL LUGAR DEL HECHO	58%	42%



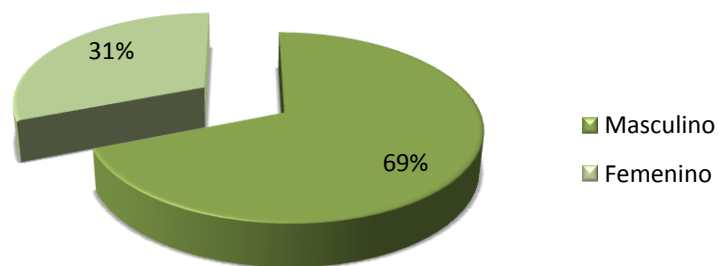
VÍTIMAS SEGÚN SEXO

SEXO	VÍTIMAS
Masculino	69,1%
Femenino	30,9%
TOTAL	100%



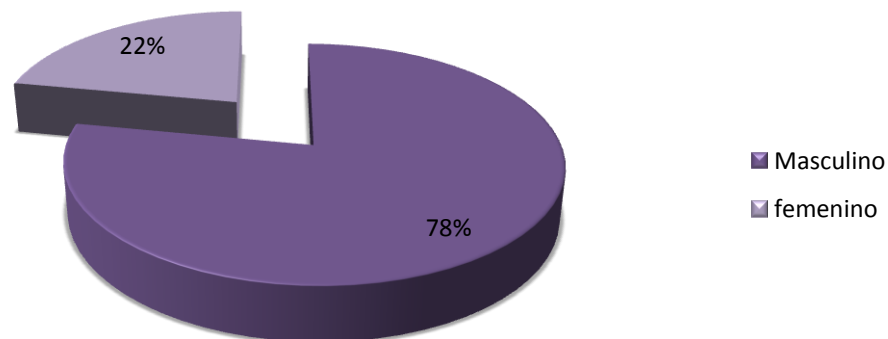
HERIDOS SEGÚN SEXO

	Masculino	Femenino
HERIDOS	69%	31%



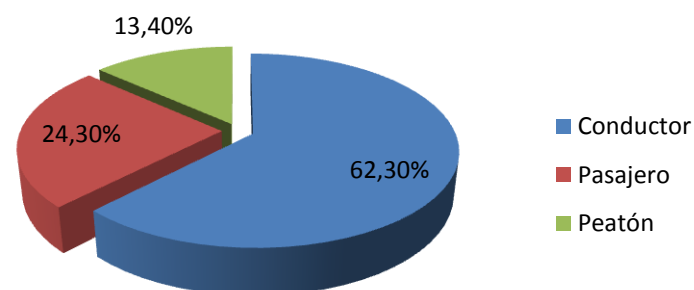
FALLECIDOS EN EL LUGAR DEL HECHO SEGÚN SEXO

	Masculino	Femenino
FALLECIDOS EN EL LUGAR DEL HECHO	78%	22%



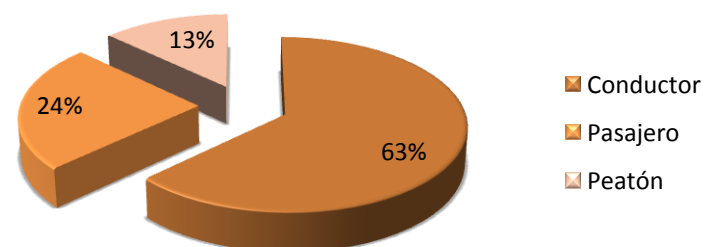
VÍCTIMAS SEGÚN TIPO DE USUARIO DE LA VÍA

TIPO DE USUARIO	VÍCTIMAS
Conductor	62,3%
Pasajero	24,3%
Peatón	13,4%
TOTAL	100%



HERIDOS SEGÚN TIPO DE USUARIO DE LA VÍA

	CONDUCTOR	PASAJERO	PEATON
HERIDOS	63%	24%	13%



FALLECIDOS EN EL LUGAR DEL HECHO SEGÚN TIPO DE USUARIO DE LA VÍA

	CONDUCTOR	PASAJERO	PEATÓN
FALLECIDOS EN EL LUGAR DEL HECHO	60%	25%	15%

