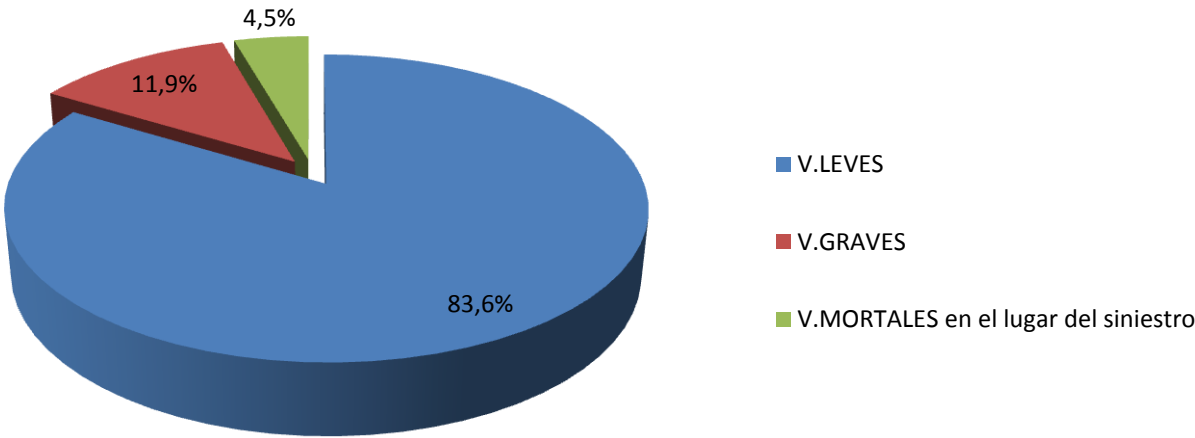


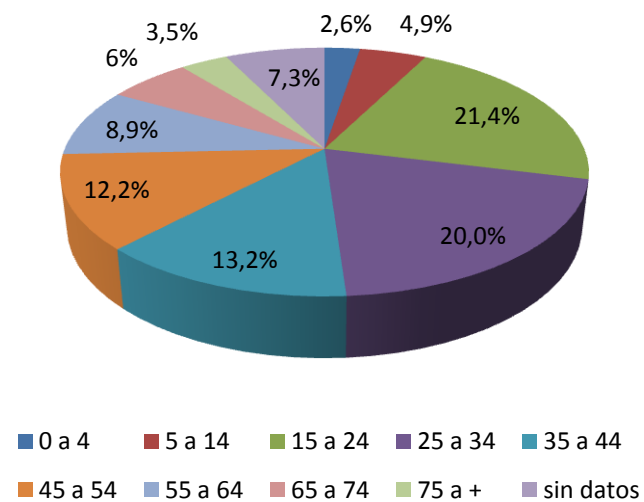
# INFORME SOBRE VÍCTIMAS 2010

## VÍCTIMAS SEGÚN ESTADO Y GRAVEDAD



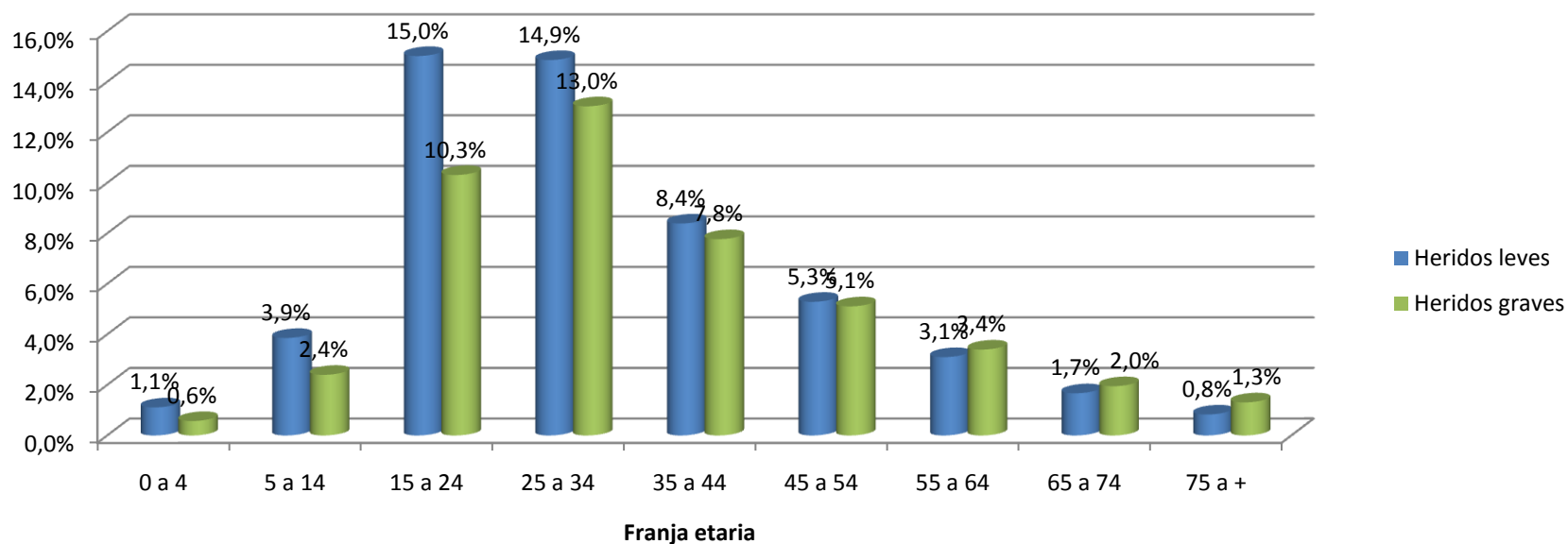
## VÍCTIMAS SEGÚN FRANJA ETARIA

	FRANJA ETARIA									
	0 a 4 años	5 a 14 años	15 a 24 años	25 a 34 años	35 a 44 años	45 a 54 años	55 a 64 años	de 65 a 74 años	de 75 años a +	sin datos
<b>VÍCTIMAS (%)</b>	2,6%	4,9%	21,4%	20%	13,2%	12,2%	8,9%	6%	3,5%	7,3%



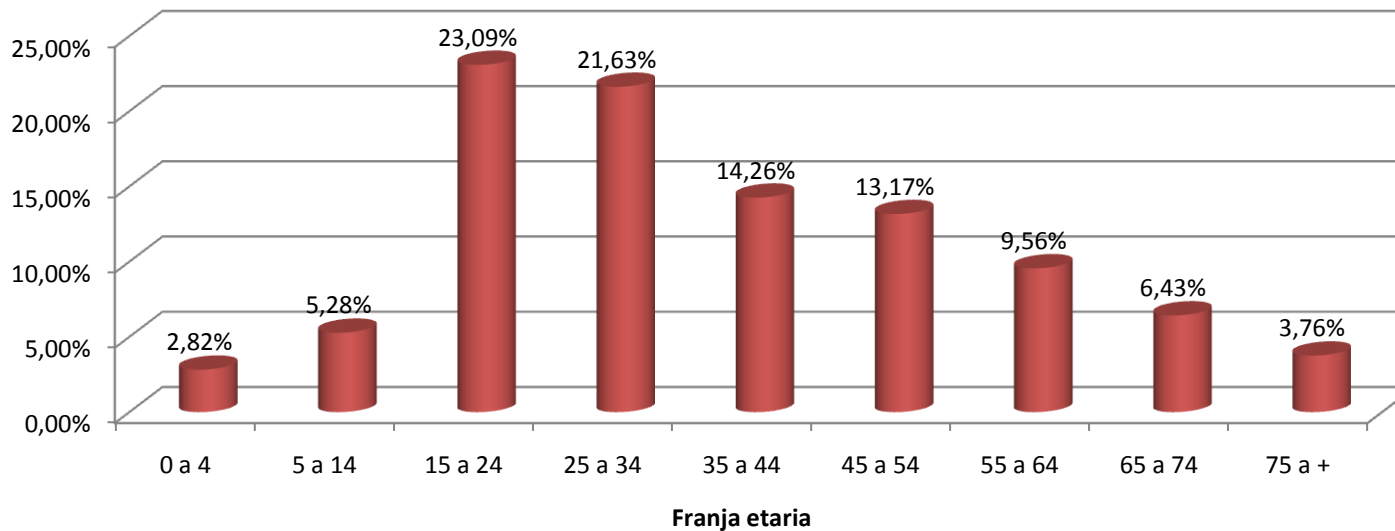
## VÍCTIMAS NO FATALES SEGÚN FRANJA ETARIA

0 a 4 años		5 a 14 años		15 a 24 años		25 a 34 años		35 a 44 años		45 a 54 años		55 a 64 años		65 a 74 años		75 años y más	
Heridos leves	Heridos graves	Heridos leves	Heridos graves	Heridos leves	Heridos graves	Heridos leves	Heridos graves	Heridos leves	Heridos graves	Heridos leves	Heridos graves	Heridos leves	Heridos graves	Heridos leves	Heridos graves	Heridos leves	Heridos graves
1,11%	0,57%	3,86%	2,40%	15,02%	10,31%	14,86%	13,03%	8,39%	7,77%	5,29%	5,11%	3,10%	3,40%	1,67%	1,95%	0,83%	1,31%



## VÍCTIMAS FATALES SEGÚN FRANJA ETARIA

0 a 4 años	5 a 14 años	15 a 24 años	25 a 34 años	35 a 44 años	45 a 54 años	55 a 64 años	65 a 74 años	75 años y más
Fallecidos	Fallecidos	Fallecidos	Fallecidos	Fallecidos	Fallecidos	Fallecidos	Fallecidos	Fallecidos
2,82%	5,28%	23,09%	21,63%	14,26%	13,17%	9,56%	6,43%	3,76%



### VÍCTIMAS SEGÚN ZONA DE OCURRENCIA DEL SINIESTRO

ZONA	VÍCTIMAS
Urbana/Suburbana	85%
No urbana	15%
<b>TOTAL</b>	<b>100%</b>



### HERIDOS LEVES SEGÚN ZONA DE OCURRENCIA DEL SINIESTRO

	Urbana/Suburbana	No urbana
<b>HERIDOS LEVES</b>	<b>87%</b>	<b>13%</b>



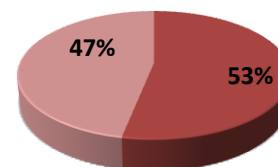
### HERIDOS GRAVES SEGÚN ZONA DE OCURRENCIA DEL SINIESTRO

	Urbana/Suburbana	No urbana
<b>HERIDOS GRAVES</b>	<b>86%</b>	<b>14%</b>



## FALLECIDOS EN EL LUGAR DEL HECHO SEGÚN ZONA DE OCURRENCIA DEL SINIESTRO

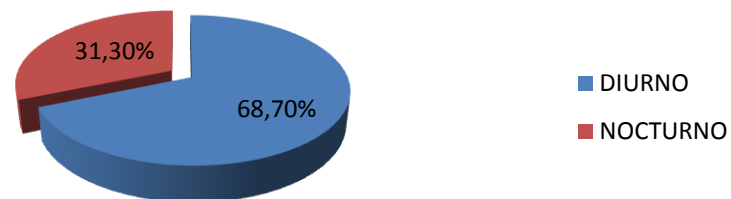
	Urbana/Suburbana	No urbana
FALLECIDOS EN EL LUGAR DEL HECHO	53%	47%



■ Urbana/Suburbana  
■ No urbana

## VÍCTIMAS SEGÚN MOMENTO DEL DÍA

MOMENTO DEL DÍA	VÍCTIMAS
Diurno	68,7%
Nocturno	31,3%
TOTAL	100%



## HERIDOS LEVES SEGÚN MOMENTO DEL DÍA

	DIURNO	NOCTURNO
HERIDOS LEVES	70%	30%



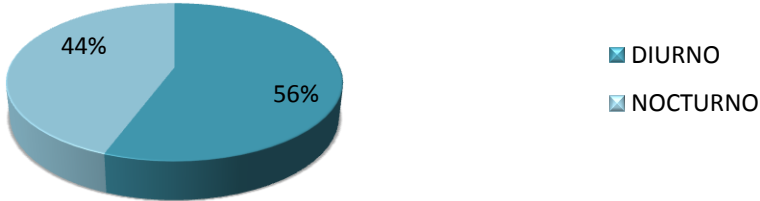
## HERIDOS GRAVES SEGÚN MOMENTO DEL DÍA

	DIURNO	NOCTURNO
HERIDOS GRAVES	69%	31%



### FALLECIDOS EN EL LUGAR DEL HECHO SEGÚN MOMENTO DEL DÍA

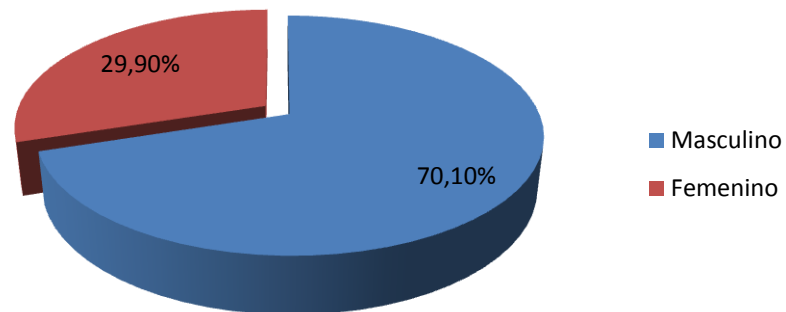
	DIURNO	NOCTURNO
FALLECIDOS EN EL LUGAR DEL HECHO	56%	44%





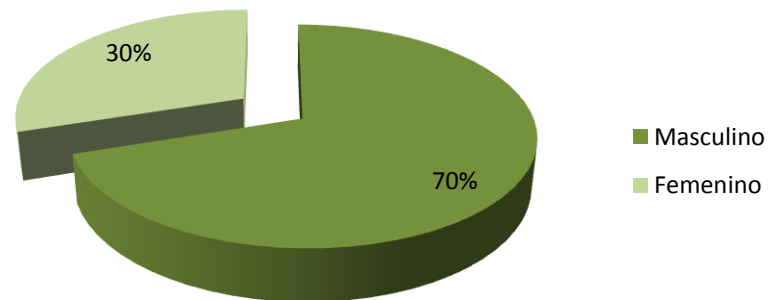
## VÍCTIMAS SEGÚN SEXO

SEXO	VÍCTIMAS
Masculino	70,1%
Femenino	29,9%
TOTAL	100%



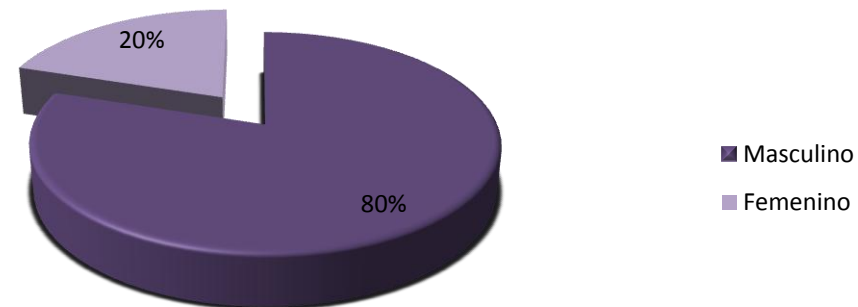
## HERIDOS SEGÚN SEXO

	Masculino	Femenino
HERIDOS	70%	30%



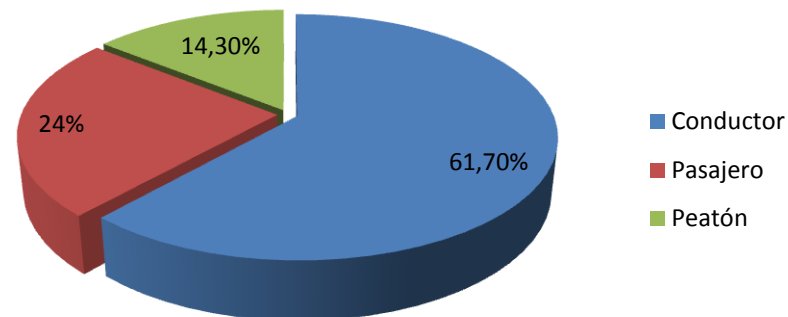
## FALLECIDOS EN EL LUGAR DEL HECHO SEGÚN SEXO

	Masculino	Femenino
FALLECIDOS EN EL LUGAR DEL HECHO	80%	20%



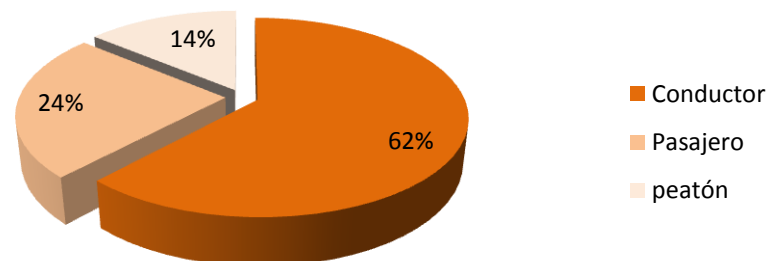
## VÍCTIMAS SEGÚN TIPO DE USUARIO DE LA VÍA

TIPO DE USUARIO	VÍCTIMAS
Conductor	61,7%
Pasajero	24%
Peatón	14,3%
<b>TOTAL</b>	<b>100%</b>



## HERIDOS SEGÚN TIPO DE USUARIO DE LA VÍA

	CONDUCTOR	PASAJERO	PEATÓN
<b>HERIDOS</b>	<b>62%</b>	<b>24%</b>	<b>14%</b>



## FALLECIDOS EN EL LUGAR DEL HECHO SEGÚN TIPO DE USUARIO DE LA VÍA

	CONDUCTOR	PASAJERO	PEATÓN
FALLECIDOS EN EL LUGAR DEL HECHO	60%	25%	15%

