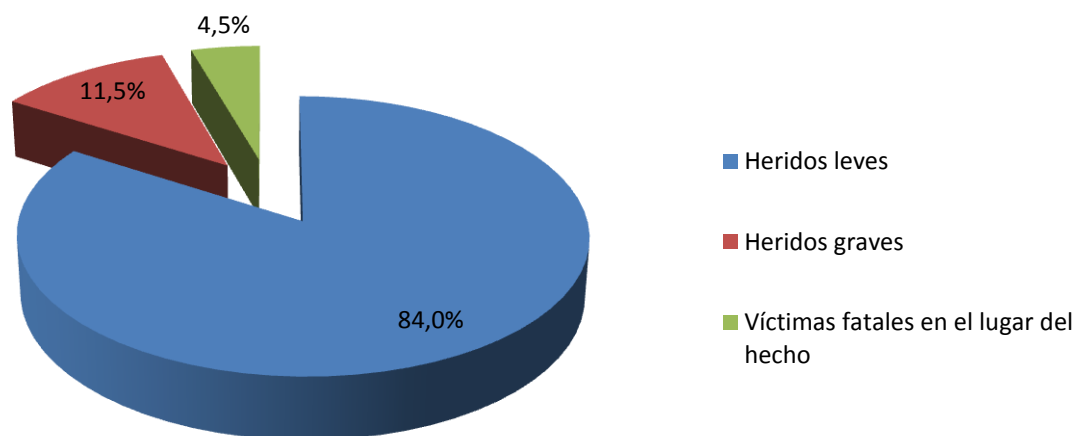


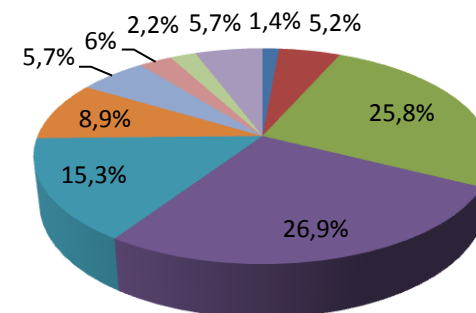
INFORME SOBRE VÍCTIMAS 2011

VÍCTIMAS SEGÚN ESTADO Y GRAVEDAD



VÍCTIMAS SEGÚN FRANJA ETARIA

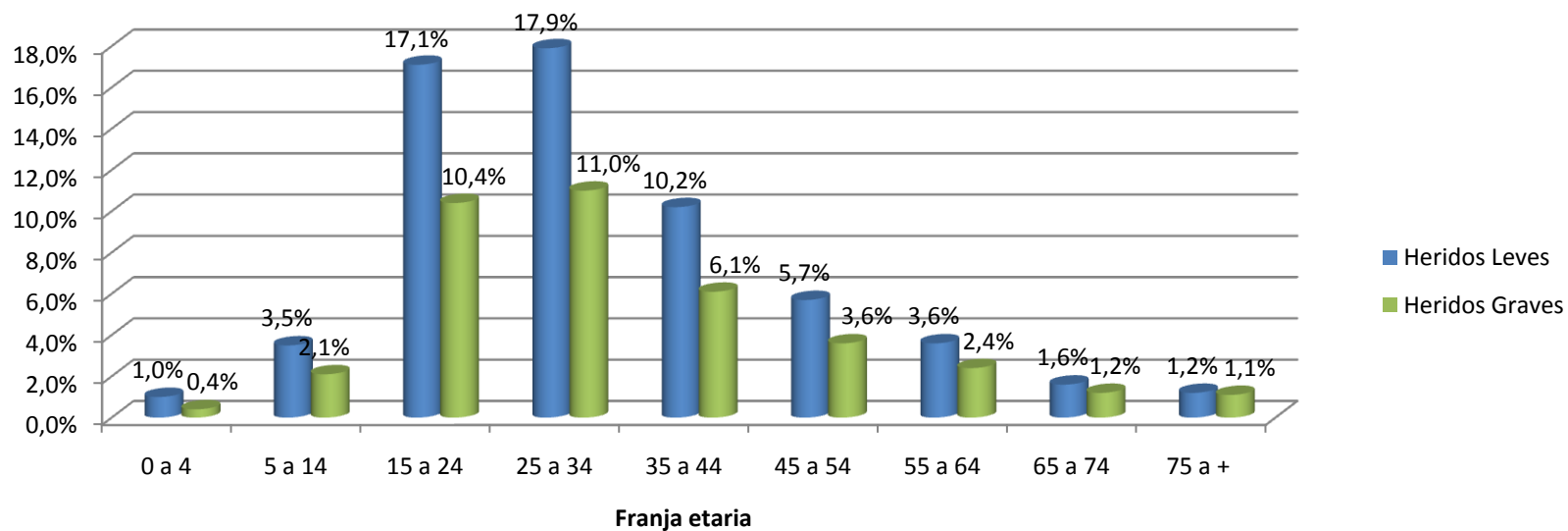
	FRANJA ETARIA									
	0 a 4 años	5 a 14 años	15 a 24 años	25 a 34 años	35 a 44 años	45 a 54 años	55 a 64 años	de 65 a 74 años	de 75 años a +	sin datos
VÍCTIMAS (%)	1,4%	5,2%	25,8%	26,9%	15,3%	8,9%	5,7%	2,8%	2,2%	5,7%



- de 0 a 4
- de 5 a 14
- de 15 a 24
- de 25 a 34
- de 35 a 44
- de 45 a 54
- de 55 a 64
- de 65 a 74
- de 75 a +
- sin datos

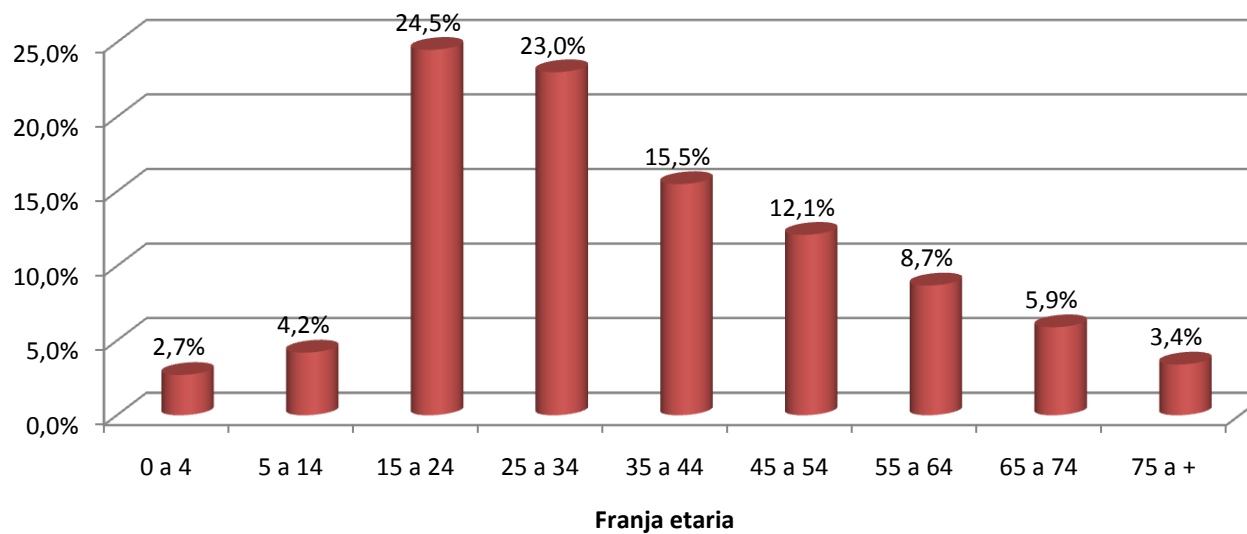
VÍCTIMAS NO FATALES SEGÚN FRANJA ETARIA

0 a 4 años		5 a 14 años		15 a 24 años		25 a 34 años		35 a 44 años		45 a 54 años		55 a 64 años		64 a 74 años		75 años y más	
Heridos leves	Heridos graves	Heridos leves	Heridos graves	Heridos leves	Heridos graves	Heridos leves	Heridos graves	Heridos leves	Heridos graves	Heridos leves	Heridos graves	Heridos leves	Heridos graves	Heridos leves	Heridos graves	Heridos leves	Heridos graves
1%	0,4%	3,5%	2,1%	17,1%	10,4%	17,9%	11%	10,2%	6,1%	5,7%	3,6%	3,6%	2,4%	1,6%	1,2%	1,2%	1,1%



VÍCTIMAS FATALES SEGÚN FRANJA ETARIA

0 a 4 años	5 a 14 años	15 a 24 años	25 a 34 años	35 a 44 años	45 a 54 años	55 a 64 años	65 a 74 años	75 años y más
fallecidos	fallecidos	fallecidos	fallecidos	fallecidos	fallecidos	fallecidos	fallecidos	fallecidos
2,7%	4,2%	24,5%	23%	15,5%	12,1%	8,7%	5,9%	3,4%



VÍCTIMAS SEGÚN ZONA DE OCURRENCIA DEL SINIESTRO

ZONA	VICTIMAS
Urbana/Suburbana	86%
No urbana	14%
TOTAL	100%



HERIDOS LEVES SEGÚN ZONA DE OCURRENCIA DEL SINIESTRO

	Urbana/Suburbana	No urbana
HERIDOS LEVES	87%	13%



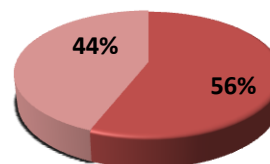
HERIDOS GRAVES SEGÚN ZONA DE OCURRENCIA DEL SINIESTRO

	Urbana/Suburbana	No urbana
HERIDOS GRAVES	85%	15%



FALLECIDOS EN EL LUGAR DEL HECHO SEGÚN ZONA DE OCURRENCIA DEL SINIESTRO

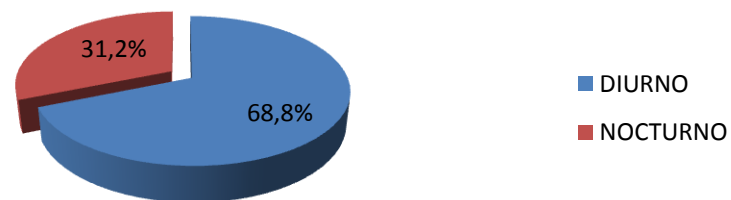
	Urbana/Suburbana	No urbana
FALLECIDOS EN EL LUGAR DEL HECHO	56%	44%



■ Urbana/Suburbana
■ No urbana

VÍCTIMAS SEGÚN MOMENTO DEL DÍA

MOMENTO DEL DIA	VICTIMAS
Diurno	68,8%
Nocturno	31,2%
TOTAL	100%



HERIDOS LEVES SEGÚN MOMENTO DEL DÍA

	DIURNO	NOCTURNO
HERIDOS LEVES	70%	30%



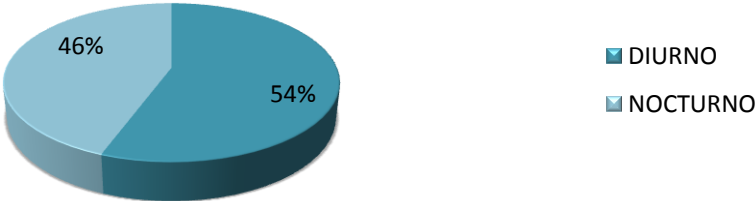
HERIDOS GRAVES SEGÚN MOMENTO DEL DÍA

	DIURNO	NOCTURNO
HERIDOS GRAVES	68%	32%



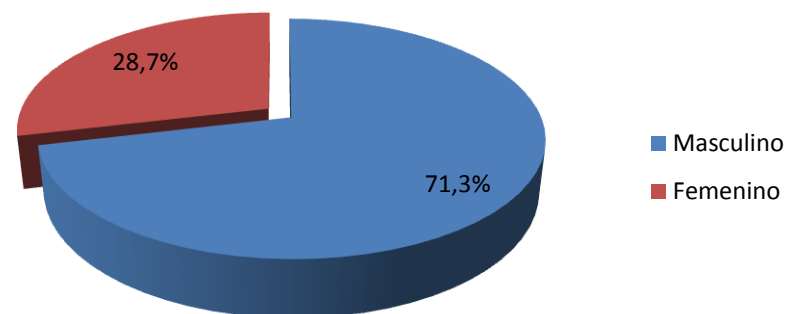
FALLECIDOS EN EL LUGAR DEL HECHO SEGÚN MOMENTO DEL DÍA

	DIURNO	NOCTURNO
FALLECIDOS EN EL LUGAR DEL HECHO	54%	46%



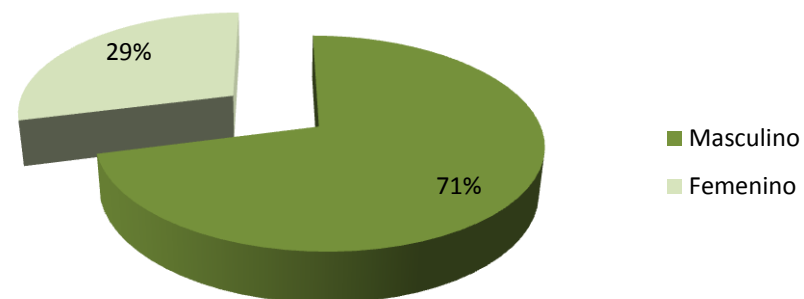
VICTIMAS SEGÚN SEXO

SEXO	VICTIMAS
Masculino	71,3%
Femenino	28,7%
TOTAL	100%



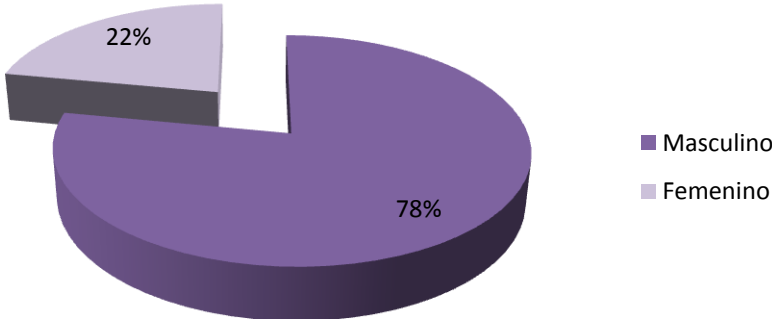
HERIDOS SEGÚN SEXO

	Masculino	Femenino
HERIDOS	71%	29%



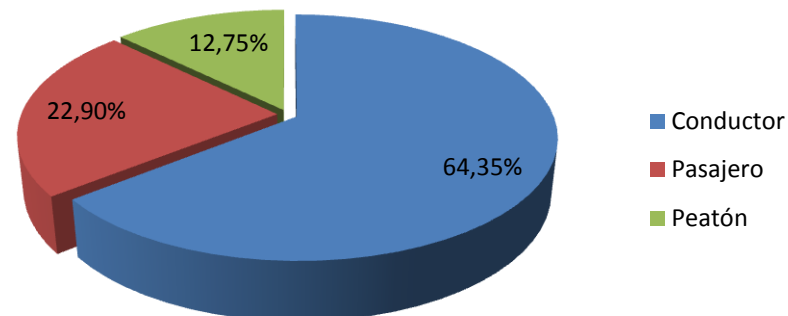
FALLECIDOS EN EL LUGAR DEL HECHO SEGÚN SEXO

	Masculino	Femenino
FALLECIDOS EN EL LUGAR DEL HECHO	78%	22%



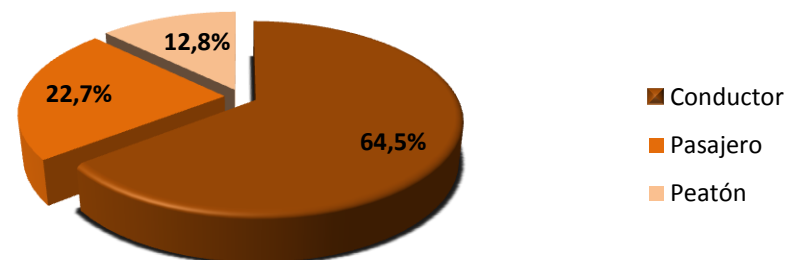
VÍCTIMAS SEGÚN TIPO DE USUARIO DE LA VÍA

TIPO DE USUARIO	VICTIMAS
Conductor	64,35%
Pasajero	22,90%
Peatón	12,75%
TOTAL	100%



HERIDOS SEGÚN TIPO DE USUARIO DE LA VÍA

	CONDUCTOR	PASAJERO	PEATÓN
HERIDOS	64,5%	22,7%	12,8%



FALLECIDOS EN EL LUGAR DEL HECHO SEGÚN TIPO DE USUARIO DE LA VÍA

	CONDUCTOR	PASAJERO	PEATÓN
FALLECIDOS EN EL LUGAR DEL HECHO	62%	26%	12%

