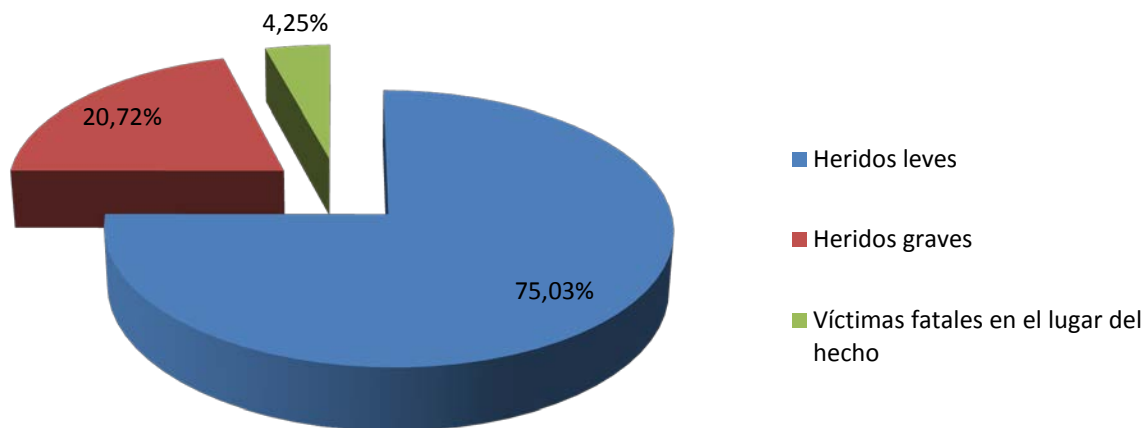


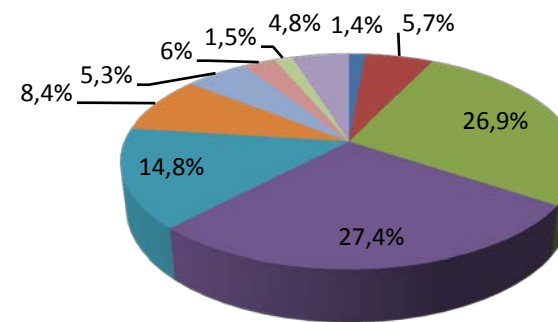
INFORME SOBRE VÍCTIMAS 2012

VÍCTIMAS SEGÚN ESTADO Y GRAVEDAD



VÍCTIMAS SEGÚN FRANJA ETARIA

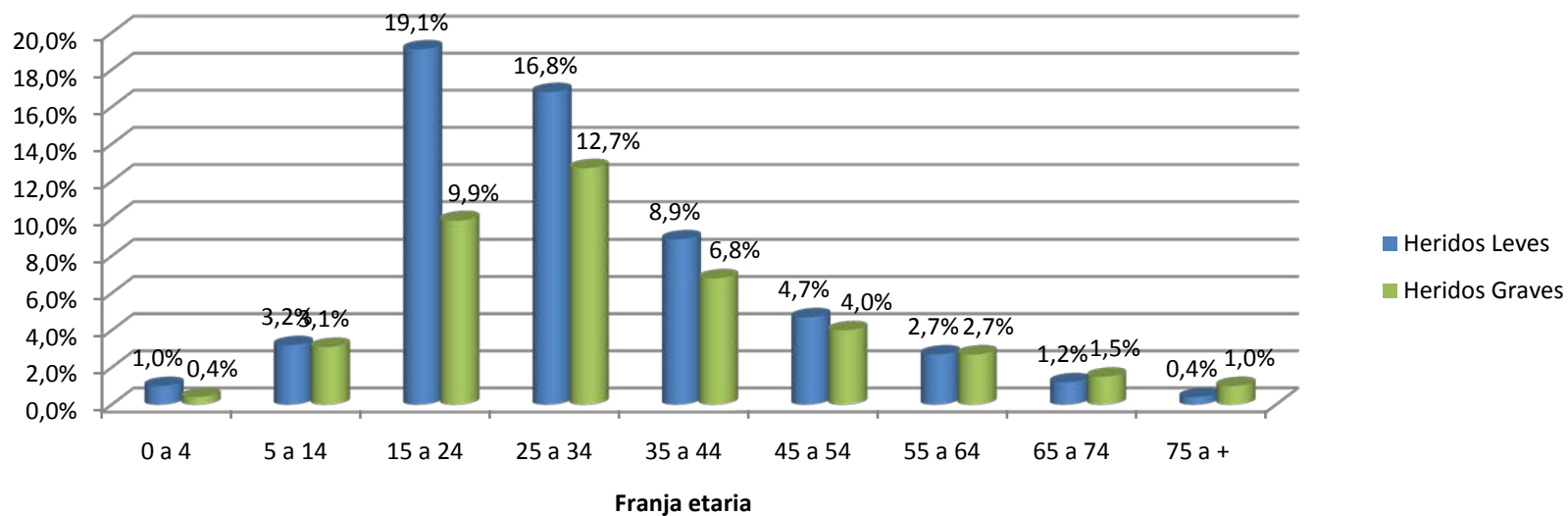
	FRANJA ETARIA									
	0 a 4 años	5 a 14 años	15 a 24 años	25 a 34 años	35 a 44 años	45 a 54 años	55 a 64 años	65 a 74 años	75 años a +	sin datos
VICTIMAS (%)	1,4%	5,7%	26,9%	27,4%	14,8%	8,4%	5,3%	2,7%	1,5%	4,8%



- de 0 a 4 ■ de 5 a 14 ■ de 15 a 24 ■ de 25 a 34
- de 35 a 44 ■ de 45 a 54 ■ de 55 a 64 ■ de 65 a 74
- de 75 a + ■ sin datos

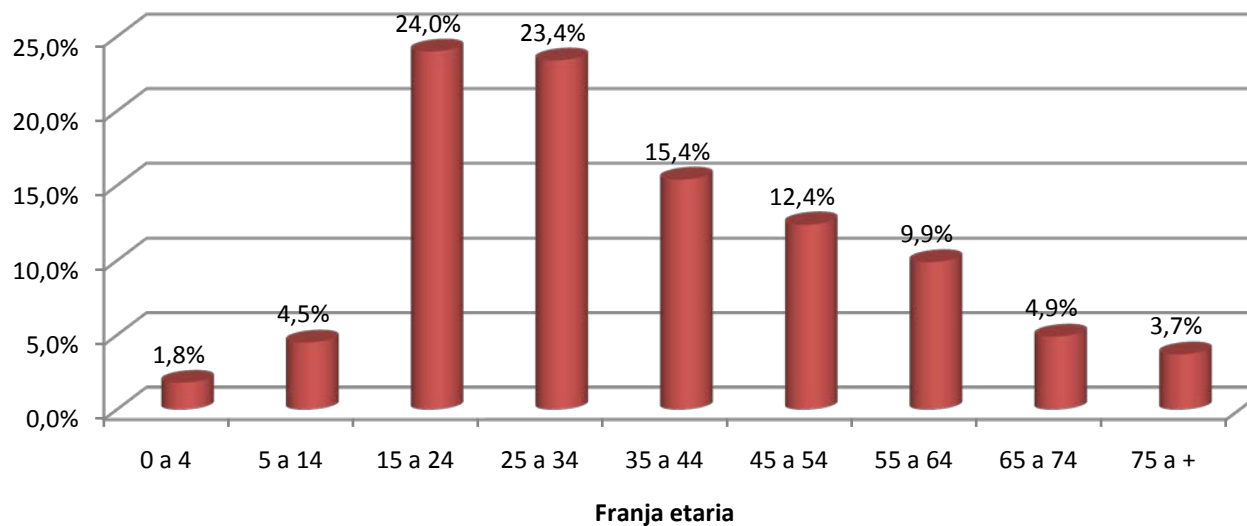
VÍCTIMAS NO FATALES SEGÚN FRANJA ETARIA

0 a 4 años		5 a 14 años		15 a 24 años		25 a 34 años		35 a 44 años		45 a 54 años		55 a 64 años		64 a 74 años		75 años y más	
Heridos leves	Heridos graves	Heridos leves	Heridos graves	Heridos leves	Heridos graves	Heridos leves	Heridos graves	Heridos leves	Heridos graves	Heridos leves	Heridos graves	Heridos leves	Heridos graves	Heridos leves	Heridos graves	Heridos leves	Heridos graves
1,1	0,4	3,2	3,1	19,1	9,9	16,8	12,7	8,9	6,8	4,7	4,0	2,7	2,7	1,2	1,5	0,4	1,0



VÍCTIMAS FATALES SEGÚN FRANJA ETARIA

0 a 4 años	5 a 14 años	15 a 24 años	25 a 34 años	35 a 44 años	45 a 54 años	55 a 64 años	65 a 74 años	75 años y más
fallecidos	fallecidos	fallecidos	fallecidos	fallecidos	fallecidos	fallecidos	fallecidos	fallecidos
1,8%	4,5%	24,0%	23,4%	15,4%	12,4%	9,9%	4,9%	3,7%



VÍCTIMAS SEGÚN ZONA DE OCURRENCIA DEL SINIESTRO

ZONA	VICTIMAS
Urbana/Suburbana	89%
No urbana	11%
TOTAL	100%



HERIDOS LEVES SEGÚN ZONA DE OCURRENCIA DEL SINIESTRO

	Urbana/Suburbana	No urbana
HERIDOS LEVES	90,5%	9,5%



HERIDOS GRAVES SEGÚN ZONA DE OCURRENCIA DEL SINIESTRO

	Urbana/Suburbana	No urbana
HERIDOS GRAVES	90,2%	9,8%



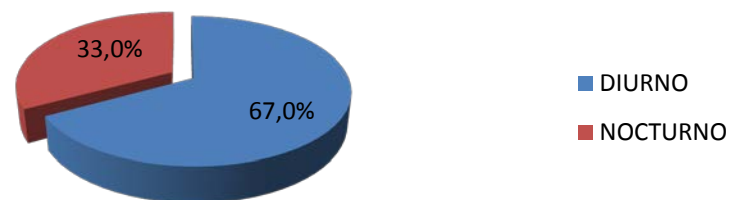
VICTIMAS FATALES EN EL LUGAR DEL HECHO SEGÚN ZONA DE OCURRENCIA DEL SINIESTRO

	Urbana/Suburbana	No urbana
VICTIMAS FATALES EN EL LUGAR DEL HECHO	53%	47%



VÍCTIMAS SEGÚN MOMENTO DEL DÍA

MOMENTO DEL DIA	VICTIMAS
Diurno	67%
Nocturno	33%
TOTAL	100%



HERIDOS LEVES SEGÚN MOMENTO DEL DÍA

	DIURNO	NOCTURNO
HERIDOS LEVES	68,2%	31,8%



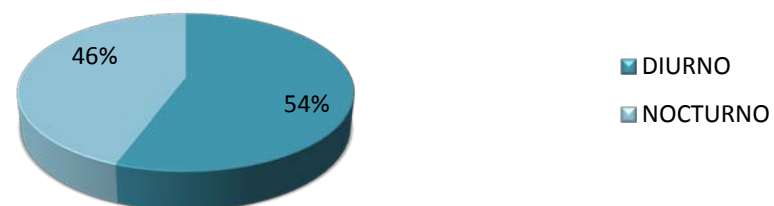
HERIDOS GRAVES SEGÚN MOMENTO DEL DÍA

	DIURNO	NOCTURNO
HERIDOS GRAVES	67,5%	32,5%



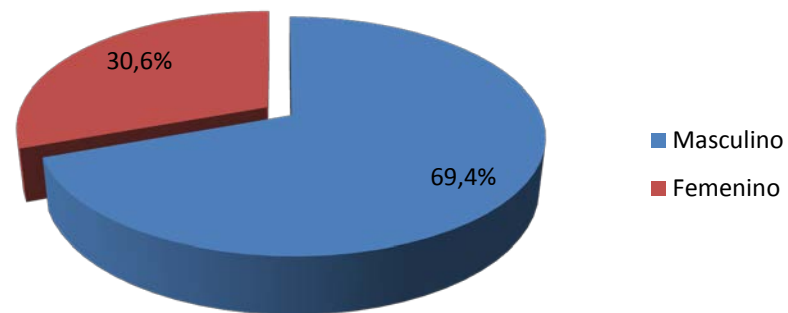
VICTIMAS FATALES EN EL LUGAR DEL HECHO SEGÚN MOMENTO DEL DÍA

	DIURNO	NOCTURNO
VICTIMAS FATALES EN EL LUGAR DEL HECHO	54%	46%



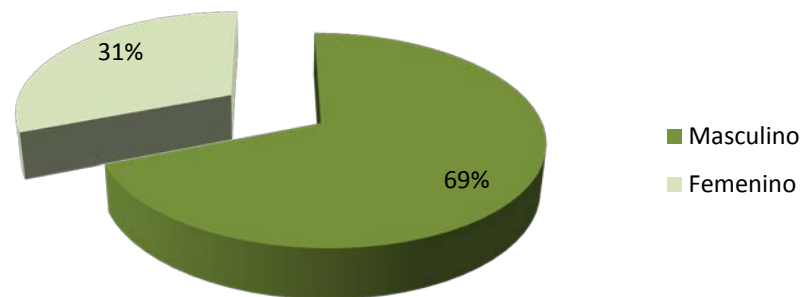
VICTIMAS SEGÚN SEXO

SEXO	VICTIMAS
Masculino	69,4%
Femenino	30,6%
TOTAL	100%



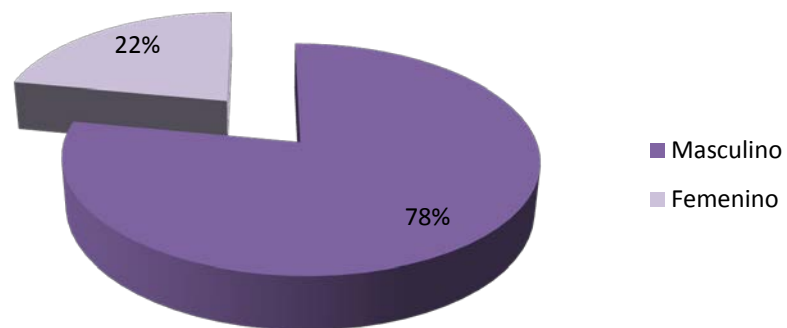
HERIDOS SEGÚN SEXO

	Masculino	Femenino
HERIDOS	69%	31%



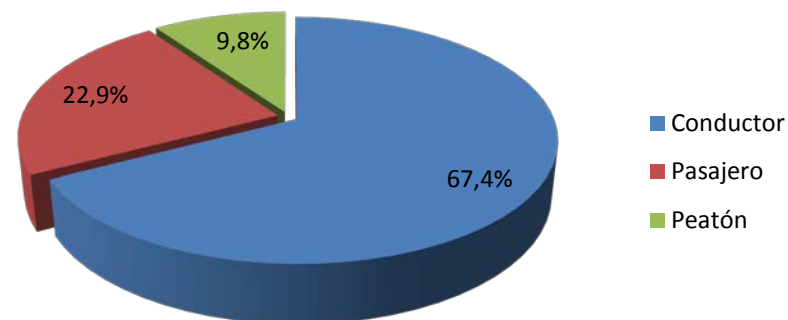
VICTIMAS FATALES EN EL LUGAR DEL HECHO SEGÚN SEXO

	Masculino	Femenino
VICTIMAS FATALES EN EL LUGAR DEL HECHO	78%	22%



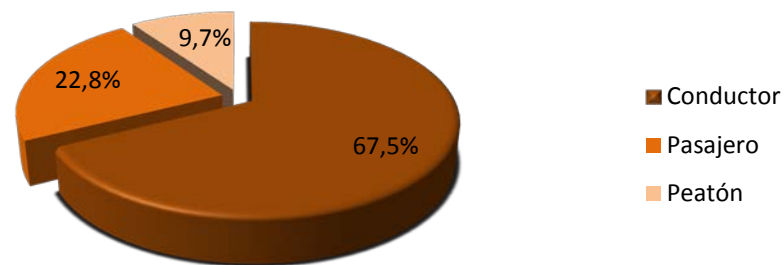
VÍCTIMAS SEGÚN TIPO DE USUARIO DE LA VÍA

TIPO DE USUARIO	VICTIMAS
Conductor	67,4%
Pasajero	22,9%
Peatón	9,8%
TOTAL	100%



HERIDOS SEGÚN TIPO DE USUARIO DE LA VÍA

	CONDUCTOR	PASAJERO	PEATÓN
HERIDOS	67,5%	22,8%	9,7%



VICTIMAS FATALES EN EL LUGAR DEL HECHO SEGÚN TIPO DE USUARIO DE LA VÍA

	CONDUCTOR	PASAJERO	PEATÓN
VICTIMAS FATALES EN EL LUGAR DEL HECHO	64,6%	24,2%	11,2%

